

# CONFORT ANIMAL

## Tapis de circulation

Bovins Lait/Viande  
Equins

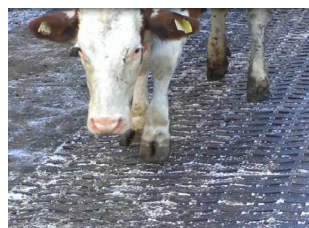


## MONTA | Revêtement de sol Pour fortes pentes

**Revêtement conçu pour les passages difficiles avec une pente de plus de 6%.**

Le revêtement idéal pour sécuriser vos couloirs, chemins d'accès ou aires d'attente en montée ou descente.

- **Le profil nervuré en forme de V :**
  - donne de l'accroche,
  - facilite le drainage des liquides.
- **L'imprimé carré entre les nervures améliore l'adhérence.**
- **Praticable dans les deux sens de circulation.**
- **Testé et approuvé sur des pentes allant jusqu'à 15%.**



**KRAIBURG**

### Caractéristiques



**Profil supérieur nervuré** en forme de V



**Profil inférieur rainuré** pour une souplesse idéale



**Système de fixation éprouvé KRAIBURG**

Extrêmement solide, arrondi et à fleur de tapis.

[www.agriestelevage.fr](http://www.agriestelevage.fr)

**AGRIEST**  
ELEVAGE

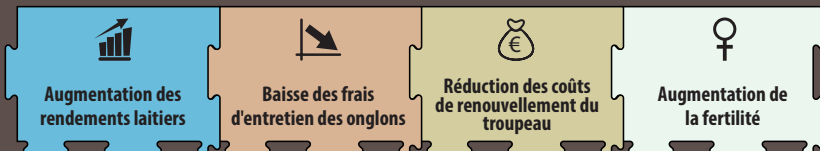
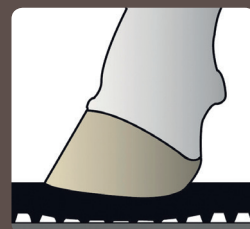
S.A. AGRIEST  
Z.A. de la Maze - FR - 70360 Scey-sur-Saône  
TEL. +33(0)3 84 92 76 76 • FAX +33(0)3 84 92 72 03  
Mail : [elevage@agriest.com](mailto:elevage@agriest.com)





## Les tapis de circulation

Les revêtements caoutchouc souples KRAIBURG répondent parfaitement aux exigences naturelles des bovins. Un enfoncement d'onglon comme dans la prairie assure une répartition homogène de la charge. La surface anti-dérapante rend les chevauchements plus sécurisés et donc plus fréquents. La détection des chaleurs est plus facile. Les tapis de circulation sont préconisés aussi bien en construction neuve qu'en rénovation pour les sols glissants ou ayant un effet négatif sur les ongles.



**Merci d'observer les prescriptions KRAIBURG lors de la pose, de l'entretien ou de l'utilisation des tapis caoutchouc, disponibles sur simple demande ou visibles sur la fiche technique prévue à cet effet.**

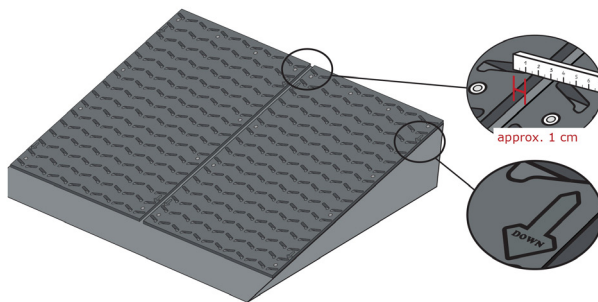
### Dimensions

- Epaisseur du tapis : **24 mm**
- Longueur : **2 m**
- Largeur : **65 cm** ou **130 cm**



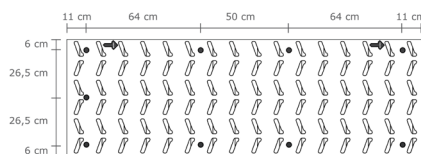
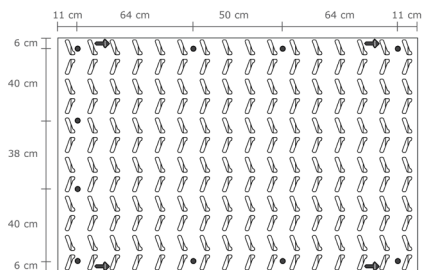
### Installation

- Conditions préalables : Béton minimum 10 cm d'épaisseur, pas de trous.
- Installation : Placer les tapis de sorte que les flèches désignent le bas du tapis.
- Laisser un joint de dilatation d'approximativement 1cm aux bords du tapis.

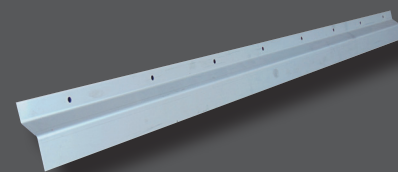


### Tailles de tapis

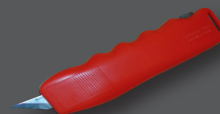
- 130 x 200 cm (Min. 10 vis)
- 65 x 200 cm (Min. 9 vis)



## Options



Rails, tôles et profils en inox



Cutter KRAIBURG spécial tapis + lames

[www.agriestelevage.fr](http://www.agriestelevage.fr)